

# Ritme Econòmic

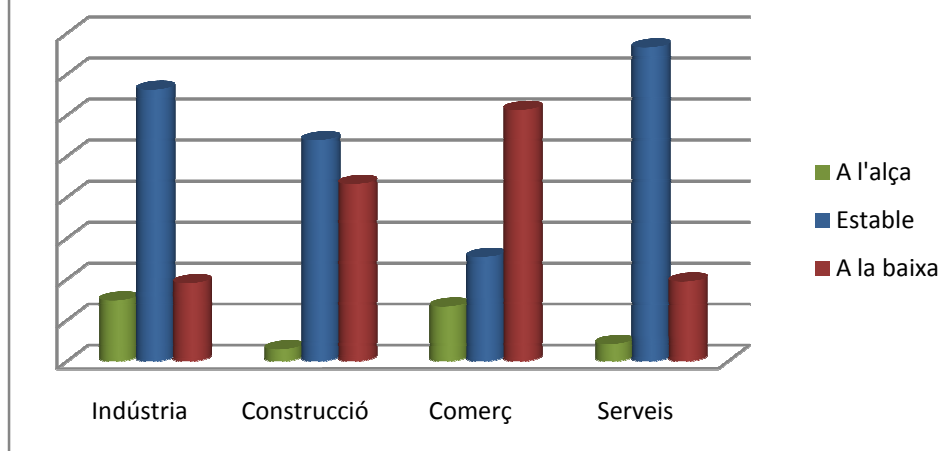
## Clima empresarial de Lleida. 2on trimestre de 2011

### 1. Principals indicadors de clima empresarial. Lleida. 2on trimestre de 2011 Marxa del negoci per sector d'activitat.

	A l'alça	Estable	A la baixa	Saldo
<b>Total</b>				
Trimestre actual	7,6	62,3	30,0	<b>-22,4</b>
Evolució respecte al trimestre anterior	13,7	59,7	26,6	<b>-13,0</b>
Expectatives per al proper trimestre	21,0	54,6	24,4	<b>-3,4</b>
<b>Indústria</b>				
Trimestre actual	14,8	66,2	19,0	<b>-4,3</b>
Evolució respecte al trimestre anterior	16,3	69,2	14,5	<b>1,9</b>
Expectatives per al proper trimestre	41,4	43,1	15,5	<b>25,9</b>
<b>Construcció</b>				
Trimestre actual	2,9	53,9	43,2	<b>-40,3</b>
Evolució respecte al trimestre anterior	6,8	52,1	41,1	<b>34,2</b>
Expectatives per al proper trimestre	9,9	51,6	38,5	<b>28,6</b>
<b>Comerç</b>				
Trimestre actual	13,3	25,4	61,3	<b>-48,0</b>
Evolució respecte al trimestre anterior	20,3	39,2	40,5	<b>-20,2</b>
Expectatives per al proper trimestre	16,3	50,5	33,2	<b>-17,0</b>
<b>Serveis</b>				
Trimestre actual	4,2	76,5	19,4	<b>-15,2</b>
Evolució respecte al trimestre anterior	13,1	65,0	21,9	<b>-8,8</b>
Expectatives per al proper trimestre	17,0	63,3	19,8	<b>-2,8</b>

- Els Serveis i la indústria són els sectors d'activitat que mostren una major estabilitat.
- En quant a les expectatives per al proper trimestre és la indústria qui mostra una tendència més alcista.
- La Construcció i el comerç són els sectors amb les expectatives més negatives.

### Marxa del negoci per sector d'activitat. Lleida 2on trimestre de 2011



## 2. Principals indicadors de clima empresarial. Lleida. 2on trimestre de 2011 Marxa del negoci per branques d'activitat del sector industrial.

	A l'alça	Estable	A la baixa	Saldo
<b>Alimentació, begudes i tabac</b>				
Trimestre actual	12,9	82,0	5,1	<b>7,8</b>
Expectatives per al proper trimestre	63,5	26,0	10,5	<b>53,0</b>
<b>Tèxtil, confecció, cuir i calçat</b>				
Trimestre actual	26,4	58,8	14,8	<b>11,5</b>
Expectatives per al proper trimestre	46,4	40,1	13,6	<b>32,8</b>
<b>Fusta, suro, paper i arts gràfiques</b>				
Trimestre actual	29,8	37,5	32,7	<b>-2,8</b>
Expectatives per al proper trimestre	13,9	68,8	17,3	<b>-3,3</b>
<b>Químiques, cautxú i altres</b>				
Trimestre actual	15,7	22,3	62,0	<b>-46,3</b>
Expectatives per al proper trimestre	14,5	37,9	47,6	<b>-33,1</b>
<b>Metal·lúrgica i productes metàl·lics</b>				
Trimestre actual	4,5	49,9	45,6	<b>-41,2</b>
Expectatives per al proper trimestre	17,2	70,8	11,9	<b>5,3</b>
<b>Fabricació d'equips Mecànics, elèctrics, electrònics i òptics</b>				
Trimestre actual	32,2	51,5	16,3	<b>15,9</b>
Expectatives per al proper trimestre	13,2	62,7	24,0	<b>-10,8</b>
<b>Altres indústries manufactureres</b>				
Trimestre actual	2,4	73,6	24,0	<b>-21,6</b>
Expectatives per al proper trimestre	60,6	27,5	11,9	<b>48,7</b>

- L'alimentació, begudes i tabac és la branca d'activitat amb més estabilitat, seguida d' altres indústries manufactureres i de la tèxtil.
- Les dades més positives en quant a la marxa del negoci són per les empreses de fabricació d'equips mecànics, elèctrics, electrònics i òptics.
- Pel que fa a les expectatives són les empreses d'alimentació i begudes les que mostren un tendència més positiva a l'alça.

### 3. Principals indicadors de clima empresarial. Lleida. 2on trimestre de 2011 Marxa del negoci per sector d'activitat comparatiu amb Catalunya.

	Lleida	Catalunya
<b>Indústria</b>		
Evolució respecte del trimestre anterior	1,9	5,5
Expectatives	25,9	0,9
<b>Construcció</b>		
Evolució respecte del trimestre anterior	34,2	-30,3
Expectatives	28,6	-32,2
<b>Comerç</b>		
Evolució respecte del trimestre anterior	-20,2	-16,8
Expectatives	-17	-6,4
<b>Serveis*</b>		
Evolució respecte del trimestre anterior	-8,8	-11,2
Expectatives	-2,8	-9,7

\*Nota: Les dades per Catalunya no inclouen el sector hotelier. En l'enquesta de Clima empresarial de Catalunya es troba desagregat el sector hotelier de la resta del Sector Serveis.

- Les **expectatives** en quant a la marxa del negoci són més positives en tots els sectors per les empreses lleidatanes que per Catalunya, excepte en el comerç.
- En el cas de Catalunya l'únic sector que mostra una dada positiva per la marxa del negoci és la indústria, en el cas de les empreses lleidatanes també mostra una evolució positiva el sector de la construcció.

**Comentari per Catalunya:** L'enquesta de clima empresarial de Catalunya, al segon trimestre del 2011, mostra una evolució favorable de la marxa del negoci respecte al trimestre anterior en el sector de la indústria (5,5 punts) i en l'hotelier (5,5 punts), mentre que en la resta de sectors presenten una evolució negativa sent els serveis a les empreses la de menys intensitat (-11,2 punts). Les expectatives per al proper trimestre presenten la mateixa tendència: és el sector hotelier el que recull el saldo més positiu (52,2 punts), seguit de la indústria (0,9 punts); en sentit contrari, la construcció reflecteix el saldo negatiu més intens (-32,2 punts), mentre que els serveis a les empreses i el comerç al detall reflecteixen saldos negatius de menys intensitat (-9,7 i -6,4 punts, respectivament).

## 4. Principals indicadors de clima empresarial.

Evolució de la Marxa del negoci per sector d'activitat.

Marxa del negoci				
	II 2009	I 2010	II 2010	I 2011
<b>Indústria</b>	Disminueix	Disminueix	Disminueix	Es manté
<b>Construcció</b>	Disminueix	Es manté	Disminueix	Es manté
<b>Comerç</b>	Disminueix	Disminueix	Disminueix	Disminueix
<b>Serveis</b>	Disminueix	Es manté	Disminueix	Es manté

Marxa del negoci	Augmenta				Es manté				Disminueix			
	II 2009	I 2010	II 2010	I 2011	II 2009	I 2010	II 2010	I 2011	II 2009	I 2010	II 2010	I 2011
<b>Indústria</b>	7	19,6	16	14,8	37,8	39,7	41,4	66,2	55,3	40,7	42,6	19
<b>Construcció</b>	8,9	9,3	7	2,9	35,7	46,5	39,5	53,9	55,4	44,2	53,5	43,2
<b>Comerç</b>	10,5	6,8	9,3	13,3	32,9	45,9	36,0	25,4	56,6	47,3	54,7	61,3
<b>Serveis</b>	10,1	12,9	10,6	4,2	41,9	46,2	44	76,5	48,1	40,9	45,4	19,4

## 5. Principals indicadors de clima empresarial. Lleida. 2on trimestre de 2011

Facturació a l'estranger per branques d'activitat del sector industrial.

	A l'alça	Estable	A la baixa	Saldo
<b>Alimentació, begudes i tabac</b>				
Evolució respecte al trimestre anterior	29,6	70,4	0	<b>29,6</b>
Expectatives per al proper trimestre	31,9	67,3	0,8	<b>31,1</b>
<b>Tèxtil, confecció, cuir i calçat</b>				
Evolució respecte al trimestre anterior	71,8	15,4	12,8	<b>59</b>
Expectatives per al proper trimestre	20,8	54,2	25	<b>-4,2</b>
<b>Fusta, suro, paper i arts gràfiques</b>				
Evolució respecte al trimestre anterior	28,6	71,4	0	<b>28,6</b>
Expectatives per al proper trimestre	9,4	76,2	14,4	<b>-5</b>
<b>Químiques, cautxú i altres</b>				
Evolució respecte al trimestre anterior	40,6	59,4	0	<b>40,6</b>
Expectatives per al proper trimestre	17	58,9	24,1	<b>-7,2</b>
<b>Metal·lúrgica i productes metàl·lics</b>				
Evolució respecte al trimestre anterior	63,8	8,6	27,6	<b>36,2</b>
Expectatives per al proper trimestre	54,6	36,8	8,6	<b>45,9</b>
<b>Fabricació d'equips Mecànics, elèctrics, electrònics i òptics</b>				
Evolució respecte al trimestre anterior	25,5	48,8	25,7	<b>-0,2</b>
Expectatives per al proper trimestre	25,2	38,3	36,5	<b>-11,3</b>
<b>Altres indústries manufactureres</b>				
Evolució respecte al trimestre anterior	14,6	69,7	15,6	<b>-1</b>
Expectatives per al proper trimestre	21,4	78,6	0	<b>21,4</b>

- Les expectatives més positives de facturació a l'estranger són pel sector de la metal·lúrgica i productes metàl·lics, seguit del sector alimentari, begudes i tabac.

**Facturació a l'estranger per branques d'activitat del sector industrial  
Lleida 2n trimestre 2011**

