

Ritme Econòmic

Clima empresarial de Lleida. 4rt trimestre de 2012

1. Principals indicadors de clima empresarial. Lleida. 4rt trimestre de 2012 Marxa del negoci per sector d'activitat.

	A l'alça	Estable	A la baixa	Saldo
Total				
Marxa actual	5,4	30,5	64,1	-58,7
Expectatives	3,6	30,5	65,9	-62,3
Indústria				
Marxa actual	12,3	37,5	50,2	-38,0
Expectatives	5,4	46,5	48,2	-42,8
Construcció				
Marxa actual	1,7	24,7	73,7	-72
Expectatives	0	22,6	77,4	-77,4
Comerç				
Marxa actual	4,6	30,7	64,7	-60
Expectatives	2,6	23,8	73,5	-70,9
Serveis				
Marxa actual	3,5	28,5	67,9	-64,4
Expectatives	3,9	27,5	68,7	-64,8

- El sector que mostra una marxa del negoci més desfavorables és la construcció, seguida dels serveis i el comerç. En quant a les expectatives les pitjors dades son per la construcció seguida del comerç i els serveis.
- Tant l'evolució com les expectatives més positives son pel sector industrial tot i que de forma molt dèbil.

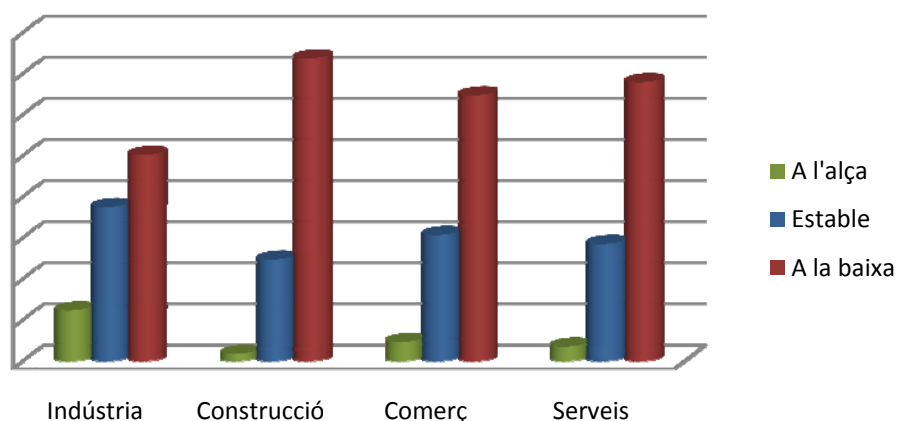
2. Principals indicadors de clima empresarial. Lleida. 4rt trimestre de 2012

Marxa del negoci per sector d'activitat. Comparatiu mateix trimestre any anterior.

	A l'alça		Estable		A la Baixa		Saldo	
	2012	2011	2012	2011	2012	2011	2012	2011
Total								
Evolució	5,4	7,1	30,5	49,9	64,1	43,1	-58,7	-36
Expectatives	3,6	6,6	30,5	55	65,9	38,4	-62,3	-31,8
Indústria								
Evolució	12,3	10,7	37,5	58,8	50,2	30,5	-38,0	-19,8
Expectatives	5,4	6,4	46,5	69,1	48,2	24,5	-42,8	-18,1
Construcció								
Evolució	1,7	2	24,7	46,4	73,7	51,6	-72	-49,7
Expectatives	0	6,6	22,6	48,4	77,4	45	-77,4	-38,4
Comerç								
Evolució	4,6	6	30,7	45,1	64,7	48,8	-60	-42,8
Expectatives	2,6	3,6	23,8	47,8	73,5	48,6	-70,9	-45
Serveis								
Evolució	3,5	7,5	28,5	47,3	67,9	45,2	-64,4	-37,7
Expectatives	3,9	8,2	27,5	51,3	68,7	40,5	-64,8	-32,3

- En comparació al mateix trimestre de l'any anterior podem dir que els resultats de marxa del negoci han empitjorat substancialment tant en l'evolució com pel que fa a les expectatives passant de ser molt negatives a en molts casos doblar el nombre empreses que expressen aquesta situació a la baixa.
- La dades d'estabilitat també s'han reduït en tots els casos.

Evolució de la marxa del negoci per sector d'activitat. Lleida 4rt trimestre de 2012



3. Principals indicadors de clima empresarial. Lleida. 4rt trimestre de 2012

Marxa del negoci per branques d'activitat del sector industrial.

	A l'alça	Estable	A la baixa	Saldo
Alimentació, begudes i tabac				
Marxa actual	7,9	42,7	49,3	-41,4
Expectatives	4,7	73,2	22,1	-17,4
Tèxtil, confecció, cuir i calçat				
Marxa actual	0	47,9	52,1	-52,1
Expectatives	0	22,5	77,5	-77,5
Fusta, suro, paper i arts gràfiques				
Marxa actual	0	39,7	60,3	-60,3
Expectatives	0	39,7	60,3	-60,3
Químiques, cautxú i altres				
Marxa actual	38,6	26,3	35,2	3,4
Expectatives	8,5	48,5	43	-34,4
Metal·lúrgica i productes metàl·lics				
Marxa actual	0	18,2	81,8	-81,8
Expectatives	0	18,2	81,8	-81,8
Fabricació d'equips Mecànics, elèctrics, electrònics i òptics				
Marxa actual	29,2	45,8	24,9	4,3
Expectatives	20,9	32,5	46,6	-25,6
Altres indústries manufactureres				
Marxa actual	7,9	35,5	56,6	-48,7
Expectatives	0	35,5	64,5	-64,5

- La indústria metal·lúrgica i de productes metàl·lics és la que mostra una evolució i unes expectatives més negatives.
- La indústria química es la branca d'activitat amb una evolució a l'alça més destacada.
- El sector que mostra unes expectatives més elevades d'estabilitat és el sector de l'alimentació, begudes i tabac.

4. Principals indicadors de clima empresarial. Lleida. Comparatiu mateix trimestre any anterior. Marxa del negoci per branques d'activitat del sector industrial.

	A l'alça		Estable		A la baixa		Saldo	
	2012	2011	2012	2011	2012	2011	2012	2011
Alimentació, begudes i tabac								
Marxa actual	7,9	4,4	42,7	85,3	49,3	10,3	-41,4	-5,9
Expectatives	4,7	5,1	73,2	78,6	22,1	16,3	-17,4	-11,2
Tèxtil, confecció, cuir i calçat								
Marxa actual	0	22,6	47,9	43,3	52,1	34	-52,1	-11,4
Expectatives	0	4,1	22,5	79,2	77,5	16,6	-77,5	-12,5
Fusta, suro, paper i arts gràfiques								
Marxa actual	0	18,3	39,7	34,9	60,3	46,8	-60,3	-28,4
Expectatives	0	0	39,7	69,2	60,3	30,8	-60,3	-30,8
Químiques, cautxú i altres								
Marxa actual	38,6	22,2	26,3	49,7	35,2	28,1	3,4	-5,8
Expectatives	8,5	2,3	48,5	66,7	43	31	-34,4	-28,6
Metal·lúrgica i productes metàl·lics								
Marxa actual	0	0	18,2	33,1	81,8	66,9	-81,8	-66,9
Expectatives	0	10,6	18,2	56,7	81,8	32,7	-81,8	-22,1
Fabricació d'equips Mecànics, elèctrics, electrònics i òptics								
Marxa actual	29,2	46,1	45,8	35,4	24,9	18,4	4,3	27,7
Expectatives	20,9	9,3	32,5	66,7	46,6	24	-25,6	-14,7
Altres indústries manufactureres								
Marxa actual	7,9	33,6	35,5	18,2	56,6	48,1	-48,7	-14,5
Expectatives	0	1,9	35,5	62,5	64,5	35,7	-64,5	-33,8

5. Principals indicadors de clima empresarial. Lleida. 4rt trimestre de 2012

Marxa del negoci per sector d'activitat comparatiu amb Catalunya.

	Lleida	Catalunya
Indústria		
Evolució respecte del trimestre anterior	-38	-34,5
Expectatives	-42,8	-37,3
Construcció		
Evolució respecte del trimestre anterior	-72	-62,2
Expectatives	-77,4	-68
Comerç		
Evolució respecte del trimestre anterior	-60	-54,7
Expectatives	-70,9	-60,5
Serveis*		
Evolució respecte del trimestre anterior	-64,4	-41,4
Expectatives	-64,8	-39,6

*Nota: Les dades per Catalunya no inclouen el sector hotel·ler. En l'enquesta de Clima empresarial de Catalunya es troba desagregat.

- **Tant l'evolució com les expectatives en quant a la marxa del negoci són en tots els sectors d'activitat dèbilment més negatives a Lleida que a Catalunya, tot i que en el trimestre anterior la tendència era a l'inrevés.**
- **A Catalunya com a Lleida tant l'evolució com les expectatives mostren xifres altament negatives.**
- **No hi ha cap sector d'activitat que mostri una marxa del negoci positiva.**

Comentari per Catalunya: L'enquesta de clima empresarial de Catalunya, al quart trimestre del 2012, mostra un saldo de respostes negatiu en la marxa del negoci en la indústria (-34,5 punts). En la resta de sectors el saldo és més negatiu i destaquen la construcció (-62,2) i l'hostaleria (-61). Les expectatives per al proper trimestre empitjoren en tots els casos, excepte en la resta de serveis, amb un saldo que millora 2,8 punts respecte al trimestre actual.

6. Facturació a l'estranger per branques d'activitat del sector industrial. Lleida 4rt trimestre 2012

	A l'alça	Estable	A la baixa	Saldo
Alimentació, begudes i tabac				
Evolució respecte al trimestre anterior	19,6	73,4	7,1	12,5
Expectatives per al proper trimestre	44,4	49,9	5,7	38,8
Tèxtil, confecció, cuir i calçat				
Evolució respecte al trimestre anterior	0	100	0	0
Expectatives per al proper trimestre	0	100	0	0
Fusta, suro, paper i arts gràfiques				
Evolució respecte al trimestre anterior	29,5	27	43,5	-14
Expectatives per al proper trimestre	0	56,5	43,5	-43,5
Químiques, cautxú i altres				
Evolució respecte al trimestre anterior	31,4	49,2	19,4	12,1
Expectatives per al proper trimestre	19,4	61,3	19,4	0
Metal·lúrgica i productes metàl·lics				
Evolució respecte al trimestre anterior	44,5	0	55,5	-11
Expectatives per al proper trimestre	44,5	27,8	27,8	16,7
Fabricació d'equips Mecànics, elèctrics, electrònics i òptics				
Evolució respecte al trimestre anterior	53,3	34,9	11,6	41,9
Expectatives per al proper trimestre	53,3	34,9	11,6	41,9
Altres indústries manufactureres				
Evolució respecte al trimestre anterior	18,4	46,3	35,2	-16,8
Expectatives per al proper trimestre	18,4	63,2	18,4	0

- L'única nota positiva de l'informe ve donada per les empreses exportadores, que manifesten estabilitat en la seva facturació a l'estranger en tots els sectors.
- Tant les expectatives com l'evolució respecte el trimestre anterior més positives de facturació a l'estranger són pel sector de fabricació d'equips mecànics, elèctrics, electrònics i òptics.
- El sector de la metal·lúrgica i productes metàl·lics presenta l'evolució més negativa en relació al passat trimestre i les expectatives més negatives són pel sector de la fusta, suro, paper i arts gràfiques.

7. Facturació a l'estranger per branques d'activitat del sector industrial. Lleida 4rt trimestre 2012



8. Resum de l'any 2012 respecte l'anterior i càlcul d'expectatives per 2013:

Lleida. Augment, en percentatge, de la facturació l'any 2012 en relació al 2011

	Indústria	Construcció	Comerç	Serveis
	13,0	21,9	14,3	7,1

Lleida. Disminució, en percentatge, de la facturació l'any 2012 en relació al 2011

	Indústria	Construcció	Comerç	Serveis
	18,8	35,8	18,4	17,2

Lleida. Augment, en percentatge, de la inversió l'any 2012 en relació al 2011

	Indústria	Construcció	Comerç	Serveis
	21,7	24,1	15,0	43,5

Lleida. Disminució, en percentatge, de la inversió l'any 2012 en relació al 2011

	Indústria	Construcció	Comerç	Serveis
	52,2	54,6	39,7	31,6

Perspectives per 2013

Lleida. Augment, en percentatge, de la facturació l'any 2013 en relació al 2012

	Indústria	Construcció	Comerç	Serveis
	8,0	10,0	5,0	11,8

Lleida. Disminució, en percentatge, de la facturació l'any 2013 en relació al 2012

	Indústria	Construcció	Comerç	Serveis
	17,2	23,4	15,2	14,8

Lleida. Augment, en percentatge, de la inversió l'any 2013 en relació al 2012

	Indústria	Construcció	Comerç	Serveis
	23,0	.	8,6	7,8

Lleida. Disminució, en percentatge, de la inversió l'any 2013 en relació al 2012

	Indústria	Construcció	Comerç	Serveis
	32,2	29,3	27,6	22,6