

# Ritme Econòmic

## Clima empresarial de Lleida. 2n trimestre de 2013

### 1. Principals indicadors de clima empresarial. Lleida. 2n trimestre de 2013 Marxa del negoci per sector d'activitat.

	A l'alça	Estable	A la baixa	Saldo
<b>Total</b>				
Marxa actual	16,4	40,2	43,4	-27
Expectatives	19,1	39,5	41,4	-22,3
<b>Indústria</b>				
Marxa actual	22,8	51,9	25,3	-2,5
Expectatives	24	43,9	32,1	-8,1
<b>Construcció</b>				
Marxa actual	7,8	42,6	49,7	-41,9
Expectatives	8,8	43,7	47,5	-38,7
<b>Comerç</b>				
Marxa actual	18,9	36,8	44,3	-25,4
Expectatives	21,5	31	47,5	-26
<b>Serveis</b>				
Marxa actual	13,4	33,5	53	-39,6
Expectatives	17,7	40,5	41,8	-24,1

- Tant l'evolució com les expectatives més positives son pel sector industrial tot i que de forma molt dèbil.
- Des de l'inici de la crisi i per segon trimestre consecutiu les dades tot i continuar sent negatives han millorat respecte el trimestre anterior en tots els sectors.

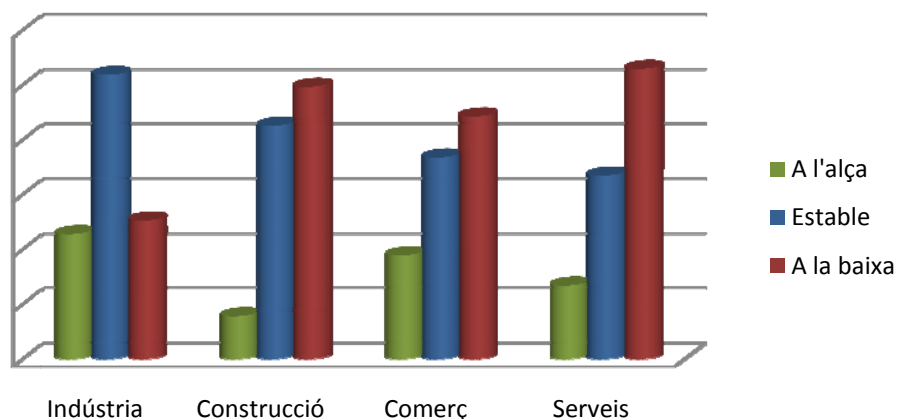
## 2. Principals indicadors de clima empresarial. Lleida. 2n trimestre de 2013

Marxa del negoci per sector d'activitat. Comparatiu mateix trimestre any anterior.

	A l'alça		Estable		A la Baixa		Saldo	
	2012	2013	2012	2013	2012	2013	2012	2013
<b>Total</b>								
Evolució	5,4	16,4	41,8	40,2	52,8	43,4	-47,4	-27
Expectatives	6,4	19,1	39,5	39,5	54,1	41,4	-47,7	-22,3
<b>Indústria</b>								
Evolució	9,1	22,8	42,4	51,9	48,5	25,3	-39,4	-2,5
Expectatives	5,1	24	46,5	43,9	48,5	32,1	-43,4	-8,1
<b>Construcció</b>								
Evolució	6,1	7,8	36,7	42,6	57,1	49,7	-51	-41,9
Expectatives	2	8,8	38,8	43,7	59,2	47,5	-57,1	-38,7
<b>Comerç</b>								
Evolució	3,9	18,9	32,9	36,8	63,2	44,3	-59,2	-25,4
Expectatives	7,9	21,5	31,6	31	60,5	47,5	-52,6	-26
<b>Serveis</b>								
Evolució	3,4	13,4	46,2	33,5	50,4	53	-47	-39,6
Expectatives	1,7	17,7	40,2	40,5	58,1	41,8	-56,4	-24,1

- En comparació al mateix trimestre de l'any anterior podem dir que els resultats de marxa del negoci han millorat en general i sobretot pel que fa a la indústria.
- Les expectatives tot i continuar essent negatives son molt millors que l'any anterior per tots els sectors.

### Evolució de la marxa del negoci per sector d'activitat. Lleida 2n trimestre de 2013



## 3. Principals indicadors de clima empresarial. Lleida. 2n trimestre de 2013

Marxa del negoci per branques d'activitat del sector industrial.

	A l'alça	Estable	A la baixa	Saldo
<b>Alimentació, begudes i tabac</b>				
Marxa actual	38,4	50,5	11,1	<b>27,3</b>
Expectatives	35,5	48,5	16	<b>19,5</b>
<b>Tèxtil, confecció, cuir i calçat</b>				
Marxa actual	0	33,2	66,8	<b>-66,8</b>
Expectatives	0	33,2	66,8	<b>-66,8</b>
<b>Fusta, suro, paper i arts gràfiques</b>				
Marxa actual	0	9,4	90,6	<b>-90,6</b>
Expectatives	9,4	19,5	71,1	<b>-61,7</b>
<b>Químiques, cautxú i altres</b>				
Marxa actual	6,5	69,3	24,2	<b>-17,7</b>
Expectatives	22,7	39,8	37,5	<b>-14,7</b>
<b>Metal·lúrgica i productes metàl·lics</b>				
Marxa actual	13,3	56,4	30,3	<b>-17</b>
Expectatives	5,4	48,3	46,4	<b>-41</b>
<b>Fabricació d'equips Mecànics, elèctrics, electrònics i òptics</b>				
Marxa actual	27,9	56,1	16	<b>11,9</b>
Expectatives	35,9	40,1	24	<b>11,9</b>
<b>Altres indústries manufactureres</b>				
Marxa actual	17,9	72,9	9,2	<b>8,6</b>
Expectatives	17,9	54,8	27,4	<b>-9,5</b>

- La indústria de fusta, suro, paper i arts gràfiques és la que mostra una evolució més negativa.
- La indústria d'Alimentació, begudes i tabac es la branca d'activitat amb una evolució i unes expectatives a l'alça més destacades.

#### 4. Principals indicadors de clima empresarial. Lleida. Comparatiu mateix trimestre any anterior. Marxa del negoci per branques d'activitat del sector industrial.

	A l'alça		Estable		A la baixa		Saldo	
	2012	2013	2012	2013	2012	2013	2012	2013
<b>Alimentació, begudes i tabac</b>								
Marxa actual	12	38,4	60	50,5	28	11,1	-16	27,3
Expectatives	4	35,5	72	48,5	24	16	-20	19,5
<b>Tèxtil, confecció, cuir i calçat</b>								
Marxa actual	0	0	33,3	33,2	66,7	66,8	-66,7	-66,8
Expectatives	0	0	33,3	33,2	66,7	66,8	-66,7	-66,8
<b>Fusta, suro, paper i arts gràfiques</b>								
Marxa actual	0	0	38,5	9,4	61,5	90,6	-61,5	-90,6
Expectatives	7,7	9,4	53,8	19,5	38,5	71,1	-30,8	-61,7
<b>Químiques, cautxú i altres</b>								
Marxa actual	8,3	6,5	41,7	69,3	50	24,2	-41,7	-17,7
Expectatives	0	22,7	33,3	39,8	66,7	37,5	-66,7	-14,7
<b>Metal·lúrgica i productes metàl·lics</b>								
Marxa actual	0	13,3	29,4	56,4	70,6	30,3	-70,6	-17
Expectatives	0	5,4	35,3	48,3	64,7	46,4	-64,7	-41
<b>Fabricació d'equips Mecànics, elèctrics, electrònics i òptics</b>								
Marxa actual	35,7	27,9	50	56,1	14,3	16	21,4	11,9
Expectatives	21,4	35,9	42,9	40,1	35,7	24	-14,3	11,9
<b>Altres indústries manufactureres</b>								
Marxa actual	0	17,9	22,2	72,9	77,8	9,2	-77,8	8,6
Expectatives	0	17,9	22,2	54,8	77,8	27,4	-77,8	-9,5

- En el 2012 totes les branques d'activitat havien empitjorat la marxa del negoci exceptuant la d'equips Mecànics, elèctrics, electrònics i òptics
- En el 2013 hi ha 3 branques d'activitat que mostren saldos positius i totes les branques, exceptuant la de fusta, suro, paper i arts gràfiques han millorat notablement la marxa del negoci.

## 5. Principals indicadors de clima empresarial. Lleida. 2n trimestre de 2013

### Marxa del negoci per sector d'activitat comparatiu amb Catalunya.

	Lleida	Catalunya
<b>Indústria</b>		
Evolució respecte del trimestre anterior	-2,5	-13,4
Expectatives	-8,1	-16,8
<b>Construcció</b>		
Evolució respecte del trimestre anterior	-41,9	-52,3
Expectatives	-38,7	-54,8
<b>Comerç</b>		
Evolució respecte del trimestre anterior	-25,4	-43,1
Expectatives	-26	-39,6
<b>Serveis*</b>		
Evolució respecte del trimestre anterior	-39,6	-27,4
Expectatives	-24,1	-28,8

\*Nota: Les dades per Catalunya no inclouen el sector hotel·ler. En l'enquesta de Clima empresarial de Catalunya es troba desagregat.

- Tant l'evolució com les expectatives en quant a la marxa del negoci són **menys negatives a Lleida que a Catalunya**, excepte en els serveis que mostren una evolució millor a Catalunya que a Lleida.
- Tot hi que no hi ha cap sector d'activitat que mostri una marxa del negoci positiva, cal dir que en el cas de Lleida la situació dels diferents sectors a millorat i és la indústria el sector amb la millor posició.

**Comentari per Catalunya:** *L'enquesta de clima empresarial de Catalunya, al segon trimestre del 2013, presenta saldos negatius en la marxa del negoci per a tots els sectors. Els sectors que presenten millors saldos són l'hostaleria i la indústria amb -11,0 i -13,4 punts, respectivament. La construcció, en canvi, mostra el saldo més negatiu (-52,3 punts)*

*De les expectatives per al proper trimestre destaca el sector de l'hostaleria amb un saldo positiu de 6,5 punts, segons l'Enquesta de clima empresarial. De la resta de sectors, només el comerç preveu una millora (amb una diferència de 3,5 punts entre les expectatives per al proper trimestre i el trimestre actual).*

## 6. Facturació a l'estranger per branques d'activitat del sector industrial. Lleida 2n trimestre 2013

	A l'alça	Estable	A la baixa	Saldo
<b>Alimentació, begudes i tabac</b>				
Evolució respecte al trimestre anterior	86,5	13,5	0	<b>86,5</b>
Expectatives per al proper trimestre	35,2	58,1	6,7	<b>28,5</b>
<b>Tèxtil, confecció, cuir i calçat</b>				
Evolució respecte al trimestre anterior	0	100	0	<b>0</b>
Expectatives per al proper trimestre	0	100	0	<b>0</b>
<b>Fusta, suro, paper i arts gràfiques</b>				
Evolució respecte al trimestre anterior	0	22,3	77,7	<b>-77,7</b>
Expectatives per al proper trimestre	0	77,7	22,3	<b>-22,3</b>
<b>Químiques, cautxú i altres</b>				
Evolució respecte al trimestre anterior	66,7	0	33,3	<b>33,3</b>
Expectatives per al proper trimestre	33,3	33,3	33,3	<b>0</b>
<b>Metal·lúrgica i productes metàl·lics</b>				
Evolució respecte al trimestre anterior	10,5	78,9	10,5	<b>0</b>
Expectatives per al proper trimestre	10,5	89,5	0	<b>10,5</b>
<b>Fabricació d'equips Mecànics, elèctrics, electrònics i òptics</b>				
Evolució respecte al trimestre anterior	35,4	64,6	0	<b>35,4</b>
Expectatives per al proper trimestre	23,6	64,6	11,8	<b>11,8</b>
<b>Altres indústries manufactureres</b>				
Evolució respecte al trimestre anterior	33	0	67	<b>-34,1</b>
Expectatives per al proper trimestre	33	34,1	33	<b>0</b>

- Les empreses exportadores, manifesten una facturació a l'estranger a l'alça en el cas de l'Alimentació i les begudes i el sector de les químiques, estabilitat en el cas del sector Tèxtil, Metal·lúrgica i d'equips Mecànics i elèctrics i evolució de la facturació a l'estranger a la baixa en el cas de la fusta el suro i el paper.
- En quant a les expectatives el sector que mostra la dada més positiva és igualment el de l'Alimentació, les begudes i el tabac.

## 7. Facturació a l'estranger per branques d'activitat del sector industrial. Lleida 2n trimestre 2013

