

# Ritme Econòmic

## Clima empresarial de Lleida. 4rt trimestre de 2013

### 1. Principals indicadors de clima empresarial. Lleida. 4rt trimestre de 2013 Marxa del negoci per sector d'activitat.

	A l'alça	Estable	A la baixa	Saldo
<b>Total</b>				
Marxa actual	16,5	50,1	33,4	<b>-16,9</b>
Expectatives	11,9	52,1	36,0	<b>-24,1</b>
<b>Indústria</b>				
Marxa actual	19,8	53,0	27,1	<b>-7,3</b>
Expectatives	13,5	54,2	32,3	<b>-18,8</b>
<b>Construcció</b>				
Marxa actual	17,7	45,2	37,1	<b>-19,4</b>
Expectatives	9,0	44,0	47,0	<b>-38,0</b>
<b>Comerç</b>				
Marxa actual	21,1	48,6	30,3	<b>-9,2</b>
Expectatives	13,7	55,7	30,7	<b>-17,0</b>
<b>Serveis</b>				
Marxa actual	11,4	51,3	37,3	<b>-25,9</b>
Expectatives	11,0	51,7	37,3	<b>-26,3</b>

- L'evolució més positiva és pel sector industrial.
- La tendència en la meitat de les empreses de tots els sectors és a la estabilitat.
- Les dades continuen essent negatives per a tots els sectors d'activitat tot i que significativament menys negatives que el trimestre anterior.

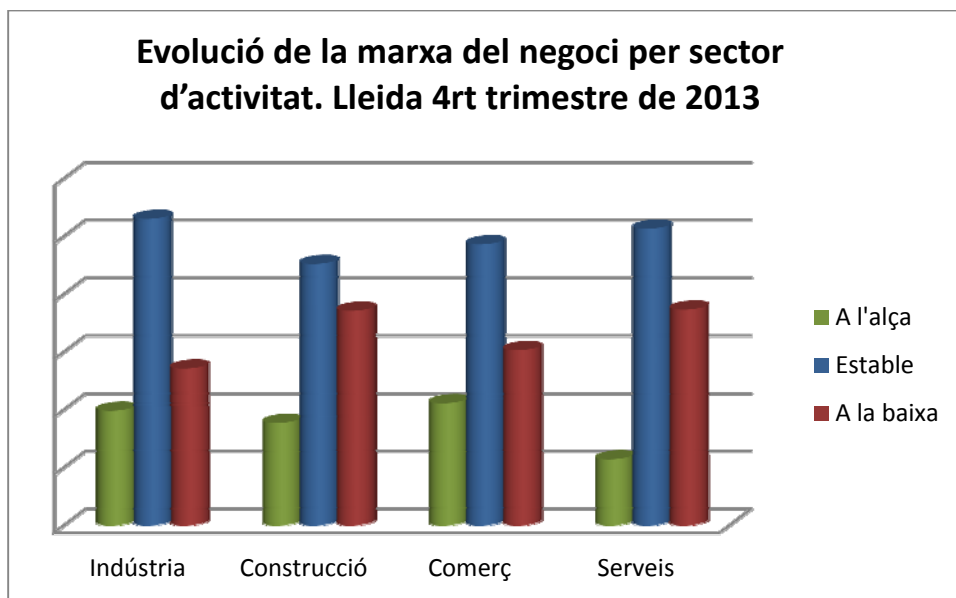
## 2. Principals indicadors de clima empresarial. Lleida. 4rt trimestre de 2013

Marxa del negoci per sector d'activitat. Comparatiu mateix trimestre any anterior.

	A l'alça		Estable		A la Baixa		Saldo	
	2012	2013	2012	2013	2012	2013	2012	2013
<b>Total</b>								
Evolució	5,4	16,5	30,5	50,1	64,1	33,4	<b>-58,7</b>	<b>-16,9</b>
Expectatives	3,6	11,9	30,5	52,1	65,9	36,0	<b>-62,3</b>	<b>-24,1</b>
<b>Indústria</b>								
Evolució	12,3	19,8	37,5	53,0	50,2	27,1	<b>-38,0</b>	<b>-7,3</b>
Expectatives	5,4	13,5	46,5	54,2	48,2	32,3	<b>-42,8</b>	<b>-18,8</b>
<b>Construcció</b>								
Evolució	1,7	17,7	24,7	45,2	73,7	37,1	<b>-72,0</b>	<b>-19,4</b>
Expectatives	0	9,0	22,6	44,0	77,4	47,0	<b>-77,4</b>	<b>-38,0</b>
<b>Comerç</b>								
Evolució	4,6	21,1	30,7	48,6	64,7	30,3	<b>-60,0</b>	<b>-9,2</b>
Expectatives	2,6	13,7	23,8	55,7	73,5	30,7	<b>-70,9</b>	<b>-17,0</b>
<b>Serveis</b>								
Evolució	3,5	11,4	28,5	51,3	67,9	37,3	<b>-64,4</b>	<b>-25,9</b>
Expectatives	3,9	11,0	27,5	51,7	68,7	37,3	<b>-64,8</b>	<b>-26,3</b>

- En comparació al mateix trimestre de l'any anterior podem dir que els resultats de marxa del negoci han millorat en tots els sectors de forma molt significativa.
- Les dades són un 40% més positives que el mateix trimestre de l'any anterior
- Les expectatives tot i continuar essent negatives són també molt millors que l'any anterior per tots els sectors.

### Evolució de la marxa del negoci per sector d'activitat. Lleida 4rt trimestre de 2013



### 3. Principals indicadors de clima empresarial. Lleida. 4rt trimestre de 2013

Marxa del negoci per branques d'activitat del sector industrial.

	A l'alça	Estable	A la baixa	Saldo
<b>Alimentació, begudes i tabac</b>				
Marxa actual	18,1	68,2	13,7	4,4
Expectatives	10,8	72,1	17	-6,2
<b>Tèxtil, confecció, cuir i calçat</b>				
Marxa actual	36,5	0	63,5	-27
Expectatives	14,9	21,6	63,5	-48,6
<b>Fusta, suro, paper i arts gràfiques</b>				
Marxa actual	10,1	54,8	35	-24,9
Expectatives	0	42,4	57,6	-57,6
<b>Químiques, cautxú i altres</b>				
Marxa actual	24,7	42,5	32,8	-8,2
Expectatives	10,1	57,1	32,8	-22,8
<b>Metal·lúrgica i productes metàl·lics</b>				
Marxa actual	9,5	57,8	32,7	-23,3
Expectatives	9,5	47,4	43,1	-33,6
<b>Fabricació d'equips Mecànics, elèctrics, electrònics i òptics</b>				
Marxa actual	41,3	48,9	9,8	31,6
Expectatives	48,9	41,3	9,8	39,1
<b>Altres indústries manufactureres</b>				
Marxa actual	0	50	50	-50
Expectatives	0	50	50	-50

- La indústria de Fabricació d'equips Mecànics i elèctrics seguida de la d'Alimentació, begudes i tabac son les branques d'activitat amb una marxa del negoci i unes expectatives més destacades.
- La indústria de fabricació de d'equips Mecànics, elèctrics, electrònics i òptics i la d'Alimentació son les úniques amb saldo positiu.

#### 4. Principals indicadors de clima empresarial. Lleida. Comparatiu mateix trimestre any anterior. Marxa del negoci per branques d'activitat del sector industrial.

	A l'alça		Estable		A la baixa		Saldo	
	2012	2013	2012	2013	2012	2013	2012	2013
<b>Alimentació, begudes i tabac</b>								
Marxa actual	7,9	18,1	42,7	68,2	49,3	13,7	-41,4	4,4
Expectatives	4,7	10,8	73,2	72,1	22,1	17	-17,4	-6,2
<b>Tèxtil, confecció, cuir i calçat</b>								
Marxa actual	0	36,5	47,9	0	52,1	63,5	-52,1	-27
Expectatives	0	14,9	22,5	21,6	77,5	63,5	-77,5	-48,6
<b>Fusta, suro, paper i arts gràfiques</b>								
Marxa actual	0	10,1	39,7	54,8	60,3	35	-60,3	-24,9
Expectatives	0	0	39,7	42,4	60,3	57,6	-60,3	-57,6
<b>Químiques, cautxú i altres</b>								
Marxa actual	38,6	24,7	26,3	42,5	35,2	32,8	3,4	-8,2
Expectatives	8,5	10,1	48,5	57,1	43	32,8	-34,4	-22,8
<b>Metal·lúrgica i productes metàl·lics</b>								
Marxa actual	0	9,5	18,2	57,8	81,8	32,7	-81,8	-23,3
Expectatives	0	9,5	18,2	47,4	81,8	43,1	-81,8	-33,6
<b>Fabricació d'equips Mecànics, elèctrics, electrònics i òptics</b>								
Marxa actual	29,2	41,3	45,8	48,9	24,9	9,8	4,3	31,6
Expectatives	20,9	48,9	32,5	41,3	46,6	9,8	-25,6	39,1
<b>Altres indústries manufactureres</b>								
Marxa actual	7,9	0	35,5	50	56,6	50	-48,7	-50
Expectatives	0	0	35,5	50	64,5	50	-64,5	-50

- Respecte el mateix trimestre de 2012 totes les branques d'activitat han millorat la seva evolució exceptuant les químiques i altres indústries manufactureres.
- En quant a les expectatives totes les branques d'activitat han millorat les seves de forma significativa.

## 5. Principals indicadors de clima empresarial. Lleida. 4rt trimestre de 2013

### Marxa del negoci per sector d'activitat comparatiu amb Catalunya.

	Lleida	Catalunya
<b>Indústria</b>		
Evolució respecte del trimestre anterior	-7,3	-9,9
Expectatives	-18,8	-10,2
<b>Construcció</b>		
Evolució respecte del trimestre anterior	-19,4	-39,3
Expectatives	-38	-40,1
<b>Comerç</b>		
Evolució respecte del trimestre anterior	-9,2	-17,2
Expectatives	-17	-19,4
<b>Serveis*</b>		
Evolució respecte del trimestre anterior	-25,9	-18
Expectatives	-26,3	-18,6

\*Nota: Les dades per Catalunya no inclouen el sector hotel·ler. En l'enquesta de Clima empresarial de Catalunya es troba desagregat.

- Les dades sobre l'evolució de la marxa del negoci són lleugerament més negatives a Lleida que a Catalunya, en els serveis i més positives a Lleida en la resta de sectors d'activitat .
- Tot hi que no hi ha cap sector d'activitat que mostri una marxa del negoci positiva, cal dir que tan en el cas de Lleida com en el de Catalunya la situació dels diferents sectors a millorat.

**Comentari per Catalunya:** L'Enquesta de clima empresarial de Catalunya, al quart trimestre del 2013, mostra un saldo negatiu de respostes en la marxa del negoci en tots els sectors. La indústria mostra el decrement menys intens (saldo de respostes de -9,9 punts) i el més intens es registra en el cas de la construcció (-39,3 punts). Les expectatives per al proper trimestre no presenten cap saldo de respostes positiu i empitjoren els resultats del trimestre actual. La indústria presenta el saldo negatiu més lleu (-10,2 punts) i se situa 0,3 punts per sota del trimestre actual.

## 6. Facturació a l'estranger per branques d'activitat del sector industrial. Lleida 4rt trimestre 2013

	A l'alça	Estable	A la baixa	Saldo
<b>Alimentació, begudes i tabac</b>				
Evolució respecte al trimestre anterior	47,2	39,1	13,7	<b>33,5</b>
Expectatives per al proper trimestre	51,5	48,5	0	<b>51,5</b>
<b>Tèxtil, confecció, cuir i calçat</b>				
Evolució respecte al trimestre anterior	24	54	22	<b>1,9</b>
Expectatives per al proper trimestre	24	54	22	<b>1,9</b>
<b>Fusta, suro, paper i arts gràfiques</b>				
Evolució respecte al trimestre anterior	0	40,8	59,2	<b>-59,2</b>
Expectatives per al proper trimestre	0	100	0	<b>0</b>
<b>Químiques, cautxú i altres</b>				
Evolució respecte al trimestre anterior	0	78	22	<b>-22</b>
Expectatives per al proper trimestre	22	54	24	<b>-1,9</b>
<b>Metal·lúrgica i productes metàl·lics</b>				
Evolució respecte al trimestre anterior	25	50	25	<b>0</b>
Expectatives per al proper trimestre	0	100	0	<b>0</b>
<b>Fabricació d'equips Mecànics, elèctrics, electrònics i òptics</b>				
Evolució respecte al trimestre anterior	32,1	35,8	32,1	<b>0</b>
Expectatives per al proper trimestre	16,1	83,9	0	<b>16,1</b>
<b>Altres indústries manufactureres</b>				
Evolució respecte al trimestre anterior	0	50	50	<b>-50</b>
Expectatives per al proper trimestre	0	50	50	<b>-50</b>

- Les empreses exportadores, manifesten una facturació a l'estranger a l'alça en el cas de l'alimentació, begudes i tabac i a la baixa en el cas de la fusta, suro i paper, en la resta de branques predomina l'estabilitat.
- En quant a les expectatives el sector que mostra la dada més positiva és el de l'Alimentació, les begudes i el tabac.

## 7. Facturació a l'estranger per branques d'activitat del sector industrial. Lleida 4rt trimestre 2013

