

# Ritme Econòmic

## Clima empresarial de Lleida. 1r trimestre de 2014

### 1. Principals indicadors de clima empresarial. Lleida. 1r trimestre de 2014 Marxa del negoci per sector d'activitat.

	A l'alça	Estable	A la baixa	Saldo
<b>Total</b>				
Marxa actual	17	51,9	31,1	<b>-14,1</b>
Expectatives	22	52,2	25,8	<b>-3,8</b>
<b>Indústria</b>				
Marxa actual	22	48,3	29,8	<b>-7,8</b>
Expectatives	25	53	22	<b>3,1</b>
<b>Construcció</b>				
Marxa actual	7,7	50,2	42,2	<b>-34,5</b>
Expectatives	10,5	54,9	34,6	<b>-24,1</b>
<b>Comerç</b>				
Marxa actual	23,6	45,8	30,6	<b>-6,9</b>
Expectatives	32,4	46	21,5	<b>10,9</b>
<b>Serveis</b>				
Marxa actual	12,5	58,2	29,3	<b>-16,9</b>
Expectatives	17,5	54,5	28,3	<b>-11,1</b>

- L'evolució més positiva és pel sector comerç seguit de la indústria.
- La tendència en la meitat de les empreses de tots els sectors és a la estabilitat.
- Les dades continuen essent negatives per a tots els sectors d'activitat tot i que tant la indústria com el comerç mostren expectatives positives.

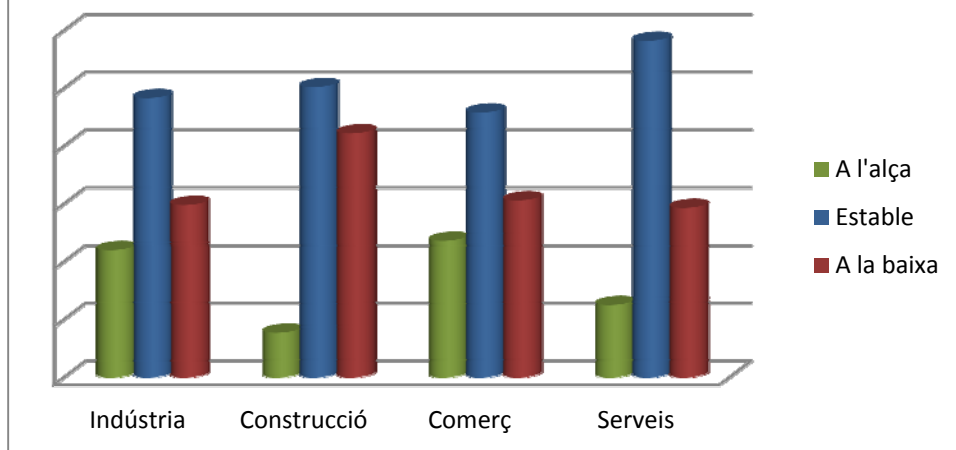
## 2. Principals indicadors de clima empresarial. Lleida. 1r trimestre de 2014

Marxa del negoci per sector d'activitat. Comparatiu mateix trimestre any anterior.

	A l'alça		Estable		A la Baixa		Saldo	
	2013	2014	2013	2014	2013	2014	2013	2014
<b>Total</b>								
Evolució	8,1	17	37,8	51,9	54,2	31,1	-46,1	-14,1
Expectatives	9	22	43,3	52,2	47,8	25,8	-38,8	-3,8
<b>Indústria</b>								
Evolució	13,7	22	33,7	48,3	52,6	29,8	-38,9	-7,8
Expectatives	16,6	25	43,6	53	39,8	22	-23,2	3,1
<b>Construcció</b>								
Evolució	3,6	7,7	32	50,2	64,4	42,2	-60,8	-34,5
Expectatives	10,8	10,5	21,4	54,9	67,9	34,6	-57,1	-24,1
<b>Comerç</b>								
Evolució	8,8	23,6	40,3	45,8	50,9	30,6	-42	-6,9
Expectatives	4,6	32,4	53,8	46	41,6	21,5	-36,9	10,9
<b>Serveis</b>								
Evolució	5,7	12,5	40,8	58,2	53,4	29,3	-47,7	-16,9
Expectatives	6	17,2	45,1	54,5	48,9	28,3	-42,9	-11,1

- En comparació al mateix trimestre de l'any anterior podem dir que els resultats de marxa del negoci han millorat en tots els sectors de forma molt significativa.
- Les expectatives tot i continuar essent negatives son també molt millors que l'any anterior per tots els sectors i per primer cop son positives en indústria i comerç.

### Evolució de la marxa del negoci per sector d'activitat. Lleida 1r trimestre de 2014



### 3. Principals indicadors de clima empresarial. Lleida. 1r trimestre de 2014

Marxa del negoci per branques d'activitat del sector industrial.

	A l'alça	Estable	A la baixa	Saldo
<b>Alimentació, begudes i tabac</b>				
Marxa actual	36,1	54,7	9,2	<b>26,9</b>
Expectatives	41,1	53,8	5	<b>36,1</b>
<b>Tèxtil, confecció, cuir i calçat</b>				
Marxa actual	16,3	37,4	46,3	<b>-30</b>
Expectatives	16,3	53,7	30	<b>-13,8</b>
<b>Fusta, suro, paper i arts gràfiques</b>				
Marxa actual	10,3	17,5	72,2	<b>-62</b>
Expectatives	10,3	55,7	34	<b>-23,7</b>
<b>Químiques, cautxú i altres</b>				
Marxa actual	15,8	40,3	43,9	<b>-28,1</b>
Expectatives	7,9	30,8	61,3	<b>-53,4</b>
<b>Metal·lúrgica i productes metàl·lics</b>				
Marxa actual	14,6	56,2	29,2	<b>-14,6</b>
Expectatives	7,3	56,2	36,5	<b>-29,2</b>
<b>Fabricació d'equips Mecànics, elèctrics, electrònics i òptics</b>				
Marxa actual	8,9	82,1	8,9	<b>0</b>
Expectatives	26,8	64,3	8,9	<b>17,9</b>
<b>Altres indústries manufactureres</b>				
Marxa actual	10,3	24,2	65,5	<b>-55,3</b>
Expectatives	22,6	56,8	20,5	<b>2,1</b>

- La indústria d’Alimentació, begudes i tabac seguida de la de Fabricació d’equips Mecànics i elèctrics son les branques d’activitat amb una marxa del negoci i unes expectatives més destacades.
- La indústria d’Alimentació, begudes i tabac és la única amb saldo positiu.

#### 4. Principals indicadors de clima empresarial. Lleida. Comparatiu mateix trimestre any anterior. Marxa del negoci per branques d’activitat del sector industrial.

	A l'alça		Estable		A la baixa		Saldo	
	2013	2014	2013	2014	2013	2014	2013	2014
<b>Alimentació, begudes i tabac</b>								
Marxa actual	24,6	36,1	32,9	54,7	42,5	9,2	-18	26,9
Expectatives	28,9	41,1	56,7	53,8	14,4	5	14,5	36,1
<b>Tèxtil, confecció, cuir i calçat</b>								
Marxa actual	0	16,3	40,7	37,4	59,3	46,3	-59,3	-30
Expectatives	0	16,3	0	53,7	100	30	-100	-13,8
<b>Fusta, suro, paper i arts gràfiques</b>								
Marxa actual	0	10,3	23	17,5	77	72,2	-77	-62
Expectatives	0	10,3	38,1	55,7	61,9	34	-61,9	-23,7
<b>Químiques, cautxú i altres</b>								
Marxa actual	9,8	15,8	26,3	40,3	63,9	43,9	-54,1	-28,1
Expectatives	0	7,9	29,6	30,8	70,4	61,3	-70,4	-53,4
<b>Metal·lúrgica i productes metàl·lics</b>								
Marxa actual	12,4	14,6	33,8	56,2	53,8	29,2	-41,4	-14,6
Expectatives	21,5	7,3	43,4	56,2	35,1	36,5	-13,7	-29,2
<b>Fabricació d’equips Mecànics, elèctrics, electrònics i òptics</b>								
Marxa actual	13,9	8,9	37,8	82,1	48,3	8,9	-34,3	0
Expectatives	20,8	26,8	51,6	64,3	27,6	8,9	-6,8	17,9
<b>Altres indústries manufactureres</b>								
Marxa actual	0	10,3	47,2	24,2	52,8	65,5	-52,8	-55,3
Expectatives	0	22,6	36,7	56,8	63,3	20,5	-63,3	2,1

- Respecte el mateix trimestre de 2013 totes les branques d’activitat han millorat la seva evolució.
- En quant a les expectatives totes les branques d’activitat han millorat les seves de forma significativa exceptuant la metal·lúrgica.

## 5. Principals indicadors de clima empresarial. Lleida. 1r trimestre de 2014

### Marxa del negoci per sector d'activitat comparatiu amb Catalunya.

	Lleida	Catalunya
<b>Indústria</b>		
Evolució respecte del trimestre anterior	-7,8	-3,2
Expectatives	3,1	4,3
<b>Construcció</b>		
Evolució respecte del trimestre anterior	-34,5	-39,4
Expectatives	-24,1	-31,5
<b>Comerç</b>		
Evolució respecte del trimestre anterior	-6,9	-25,9
Expectatives	10,9	-7,6
<b>Serveis*</b>		
Evolució respecte del trimestre anterior	-16,9	-9,4
Expectatives	-11,1	3

\*Nota: Les dades per Catalunya no inclouen el sector hotel·ler. En l'enquesta de Clima empresarial de Catalunya es troba desagregat.

- Les dades sobre l'evolució de la marxa del negoci són lleugerament més negatives a Lleida que a Catalunya, en la indústria i els serveis i més positives a Lleida en la construcció lleugerament i en el comerç de forma significativa.
- Tot hi que no hi ha cap sector d'activitat que mostri una marxa del negoci positiva, cal dir que les expectatives en el sector industrial son en ambos casos positives

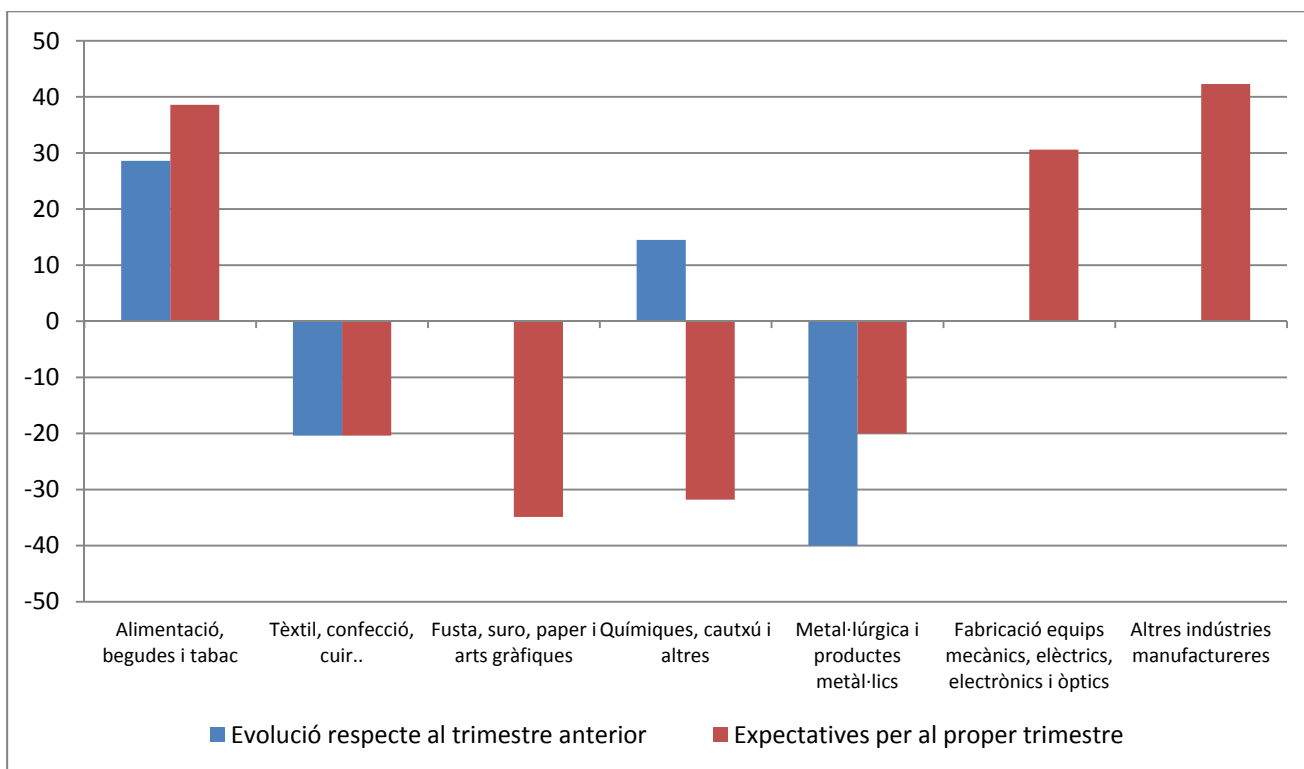
## 6. Facturació a l'estranger per branques d'activitat del sector industrial.

### Lleida 1r trimestre 2014

	A l'alça	Estable	A la baixa	Saldo
<b>Alimentació, begudes i tabac</b>				
Evolució respecte al trimestre anterior	37,4	53,8	8,8	<b>28,6</b>
Expectatives per al proper trimestre	38,6	61,4	0	<b>38,6</b>
<b>Tèxtil, confecció, cuir i calçat</b>				
Evolució respecte al trimestre anterior	0	79,6	20,4	<b>-20,4</b>
Expectatives per al proper trimestre	0	79,6	20,4	<b>-20,4</b>
<b>Fusta, suro, paper i arts gràfiques</b>				
Evolució respecte al trimestre anterior	0	100	0	<b>0</b>
Expectatives per al proper trimestre	0	65,1	34,9	<b>-34,9</b>
<b>Químiques, cautxú i altres</b>				
Evolució respecte al trimestre anterior	28,9	56,6	14,5	<b>14,5</b>
Expectatives per al proper trimestre	14,5	39,2	46,3	<b>-31,8</b>
<b>Metal·lúrgica i productes metàl·lics</b>				
Evolució respecte al trimestre anterior	20	20	60	<b>-40</b>
Expectatives per al proper trimestre	0	80	20	<b>-20</b>
<b>Fabricació d'equips Mecànics, elèctrics, electrònics i òptics</b>				
Evolució respecte al trimestre anterior	13,9	72,2	13,9	<b>0</b>
Expectatives per al proper trimestre	44,5	41,7	13,9	<b>30,6</b>
<b>Altres indústries manufactureres</b>				
Evolució respecte al trimestre anterior	0	100	0	<b>0</b>
Expectatives per al proper trimestre	42,3	57,7	0	<b>42,3</b>

- Les empreses exportadores, manifesten una facturació a l'estranger estable en la majoria de les branques d'activitat.
- La Metal·lúrgica i la Tèxtil son les branques que presenten una evolució més negativa i l'Alimentació i les Químiques les que mostren una evolució més positiva respecte l'anterior trimestre.
- En quant a les expectatives el sector que mostra la dada més positiva és el de les Altres indústries manufactureres seguit del de l'Alimentació, les begudes i el tabac.

## 7. Facturació a l'estranger per branques d'activitat del sector industrial. Lleida 1r trimestre 2014



## 8. Evolució de la Marxa del Negoci Fins a 1r trimestre 2014

