

Ritme Econòmic

Clima empresarial de Lleida. 2n trimestre de 2014

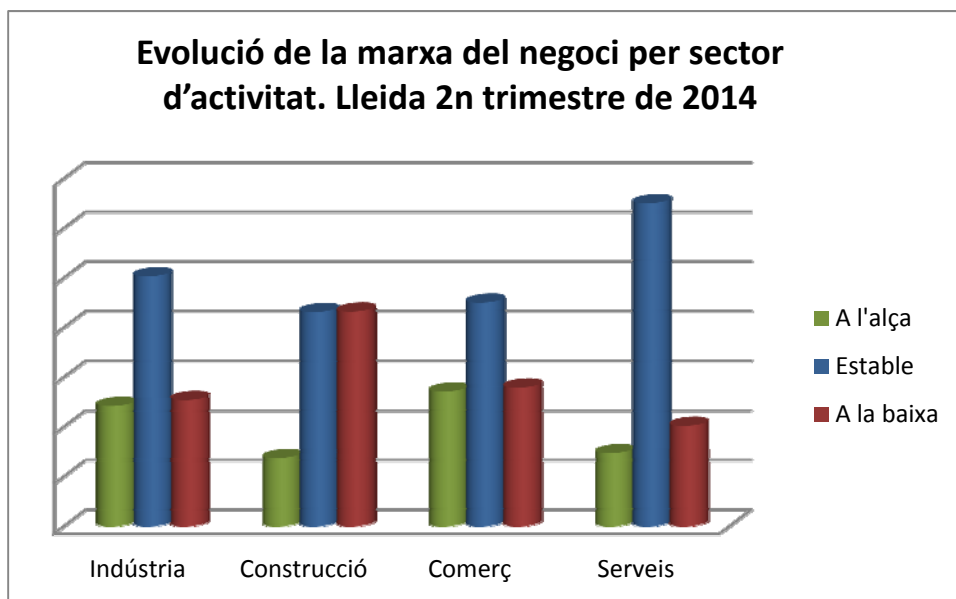
1. Principals indicadors de clima empresarial. Lleida. 2n trimestre de 2014

Marxa del negoci per sector d'activitat.

	A l'alça	Estable	A la baixa	Saldo
Total				
Marxa actual	20	54,4	25,6	-5,6
Expectatives	22,4	54,5	23,1	-0,7
Indústria				
Marxa actual	24,2	50,3	25,4	-1,2
Expectatives	24,9	49,1	26,0	-1,1
Construcció				
Marxa actual	13,7	43,1	43,2	-29,5
Expectatives	13,7	53,3	33,0	-19,4
Comerç				
Marxa actual	27,1	45	27,9	-0,8
Expectatives	32,6	45,9	21,4	11,2
Serveis				
Marxa actual	14,7	65	20,2	-5,5
Expectatives	17,1	63	19,9	-2,9

- L'evolució **continua millorant trimestre a trimestre**
- La tendència en la meitat de les empreses de tots els sectors és a la **estabilitat**.
- Les **dades continuen essent negatives per a tots els sectors d'activitat tot i que cada cop tendeixen més a zero (la indústria especialment)**

Evolució de la marxa del negoci per sector d'activitat. Lleida 2n trimestre de 2014



2. Principals indicadors de clima empresarial. Lleida. 2n trimestre de 2014

Marxa del negoci per branques d'activitat del sector industrial.

	A l'alça	Estable	A la baixa	Saldo
Alimentació, begudes i tabac				
Marxa actual	23,8	66,6	9,6	14,3
Expectatives	45,7	44,8	9,6	36,1
Tèxtil, confecció, cuir i calçat				
Marxa actual	0,0	54,6	45,4	-45,4
Expectatives	0,0	54,6	45,4	-45,4
Fusta, suro, paper i arts gràfiques				
Marxa actual	25,8	46,8	27,3	-1,5
Expectatives	16,6	31,3	52,1	-35,5
Químiques, cautxú i altres				
Marxa actual	29,2	7,9	62,9	-33,7
Expectatives	0,0	45,9	54,1	-54,1
Metal·lúrgica i productes metàl·lics				
Marxa actual	6,6	62,1	31,3	-24,6
Expectatives	0,0	71,8	28,2	-28,2
Fabricació d'equips Mecànics, elèctrics, electrònics i òptics				
Marxa actual	58,7	33,0	8,3	50,5
Expectatives	24,8	67,0	8,3	16,5
Altres indústries manufactureres				
Marxa actual	16,8	41,1	42,0	-25,2
Expectatives	25,2	41,1	33,7	-8,5

- La indústria d’Alimentació, begudes i tabac i la de Fabricació d’equips Mecànics i elèctrics son les branques d’activitat amb una marxa del negoci i unes expectatives més destacades i positives.
- Les dades mes negatives son pel sector tèxtil i químic.

3. Principals indicadors de clima empresarial. Lleida. 2n trimestre de 2014

Marxa del negoci per sector d’activitat comparatiu amb Catalunya.

	Lleida	Catalunya
Indústria		
Evolució respecte del trimestre anterior	-1,2	2,6
Expectatives	-1,1	-1,3
Construcció		
Evolució respecte del trimestre anterior	-29,5	-26,9
Expectatives	-19,4	-29,3
Comerç		
Evolució respecte del trimestre anterior	-0,8	-5,8
Expectatives	11,2	-0,8
Serveis*		
Evolució respecte del trimestre anterior	-5,5	-1,5
Expectatives	-2,9	-2

*Nota: Les dades per Catalunya no inclouen el sector hotelier. En l’enquesta de Clima empresarial de Catalunya es troba desagregat.

- Les dades sobre l’evolució de la marxa del negoci són lleugerament mes negatives a Lleida que a Catalunya, en la indústria i els serveis i la construcció i mes positives a Lleida en el comerç.
- Tot hi que les dades son molt similars a Lleida i Catalunya cal dir que la indústria a Catalunya mostra ja signe positiu

4. Evolució de la Marxa del Negoci Fins a 2n trimestre 2014

