

Ritme Econòmic

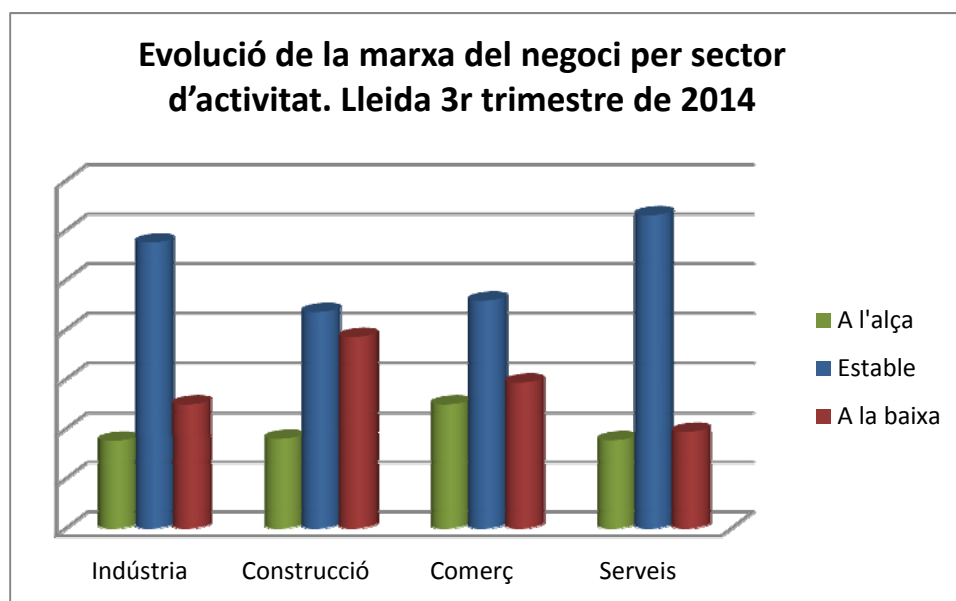
Clima empresarial de Lleida. 3r trimestre de 2014

1. Principals indicadors de clima empresarial. Lleida. 3r trimestre de 2014 Marxa del negoci per sector d'activitat.

	A l'alça	Estable	A la baixa	Saldo
Total				
Marxa actual	19,2	55,6	25,1	-5,9
Expectatives	19,6	52,9	27,4	-7,8
Indústria				
Marxa actual	17,6	57,5	24,9	-7,3
Expectatives	24,2	47,0	28,9	-4,7
Construcció				
Marxa actual	18,0	43,5	38,5	-20,5
Expectatives	10,1	52,2	37,7	-27,6
Comerç				
Marxa actual	24,9	45,8	29,3	-4,5
Expectatives	30,6	45,7	23,7	7,0
Serveis				
Marxa actual	17,7	63,0	19,4	-1,7
Expectatives	14,0	60,3	25,7	-11,6

- Els indicadors de marxa del negoci tant d'evolució com d'expectatives mostren valors molt similars als del trimestre anterior
- La tendència en la meitat de les empreses de tots els sectors és a la estabilitat.
- Les dades continuen essent negatives per a tots els sectors d'activitat tot i que cada cop tendeixen més a zero (exceptuant la construcció)

Evolució de la marxa del negoci per sector d'activitat. Lleida 3r trimestre de 2014



2. Principals indicadors de clima empresarial. Lleida. 3r trimestre de 2014

Marxa del negoci per branques d'activitat del sector industrial.

	A l'alça	Estable	A la baixa	Saldo
Alimentació, begudes i tabac				
Marxa actual	18,6	76,7	4,7	13,9
Expectatives	35,4	52,5	12,1	23,3
Tèxtil, confecció, cuir i calçat				
Marxa actual	0	25,5	74,5	-74,5
Expectatives	0	25,5	74,5	-74,5
Fusta, suro, paper i arts gràfiques				
Marxa actual	19,5	18,0	62,5	-43
Expectatives	10,5	37,2	52,3	-41,8
Químiques, cautxú i altres				
Marxa actual	8,2	35,1	56,7	-48,5
Expectatives	8,2	60,7	31,1	-22,9
Metal·lúrgica i productes metàl·lics				
Marxa actual	0	79,7	20,3	-20,3
Expectatives	0	50,6	49,4	-49,4
Fabricació d'equips Mecànics, elèctrics, electrònics i òptics				
Marxa actual	41,2	42,3	16,5	24,7
Expectatives	58,8	24,7	16,5	42,3
Altres indústries manufactureres				
Marxa actual	29	52,4	18,5	10,5
Expectatives	19,8	50,9	29,3	-9,6

- La indústria d'Alimentació, begudes i tabac i la de Fabricació d'equips Mecànics i elèctrics son les branques d'activitat amb una marxa del negoci i unes expectatives més destacades i positives.
- Les dades mes negatives son pel sector tèxtil i químic.

3. Principals indicadors de clima empresarial. Lleida. 3r trimestre de 2014

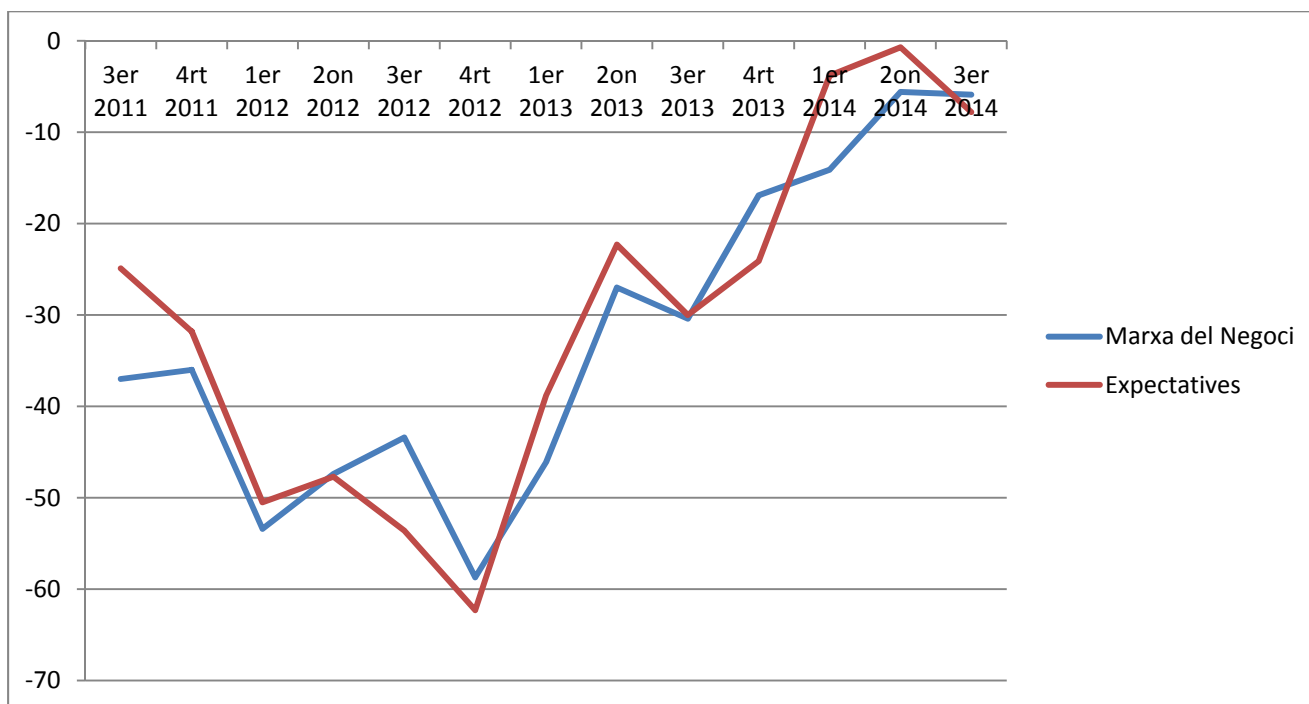
Marxa del negoci per sector d'activitat comparatiu amb Catalunya.

	Lleida	Catalunya
Indústria		
Evolució respecte del trimestre anterior	-7,3	-1,5
Expectatives	-4,7	-0,5
Construcció		
Evolució respecte del trimestre anterior	-20,5	-26,2
Expectatives	-27,6	-23,1
Comerç		
Evolució respecte del trimestre anterior	-4,5	-13,4
Expectatives	7,0	-0,7
Serveis*		
Evolució respecte del trimestre anterior	-1,7	-7,1
Expectatives	-11,6	-6,7

*Nota: Les dades per Catalunya no inclouen el sector hotelier. En l'enquesta de Clima empresarial de Catalunya es troba desagregat.

- Les dades sobre l'evolució de la marxa del negoci són lleugerament mes negatives a Lleida que a Catalunya en la indústria, en la resta de sectors d'activitat son lleugerament més positives a Lleida.

4. Evolució de la Marxa del Negoci Fins a 3r trimestre 2014



5. Panel d'Actualitat

- Un 40% de les empreses lleidatanes van sol·licitar finançament per la seva empresa durant el 2014 en una entitat de crèdit.
- Al 92% de les empreses que sol·licitaren finançament durant el 2014 se'ls concedí el finançament sol·licitat
- El 37,7 % de les empreses aconseguiren el finançament en les mateixes condicions que 2013, el 25,4% en condicions menys exigents i el 28,9% en condicions més exigents