

Ritme Econòmic

Clima empresarial de Lleida. 1r trimestre de 2016

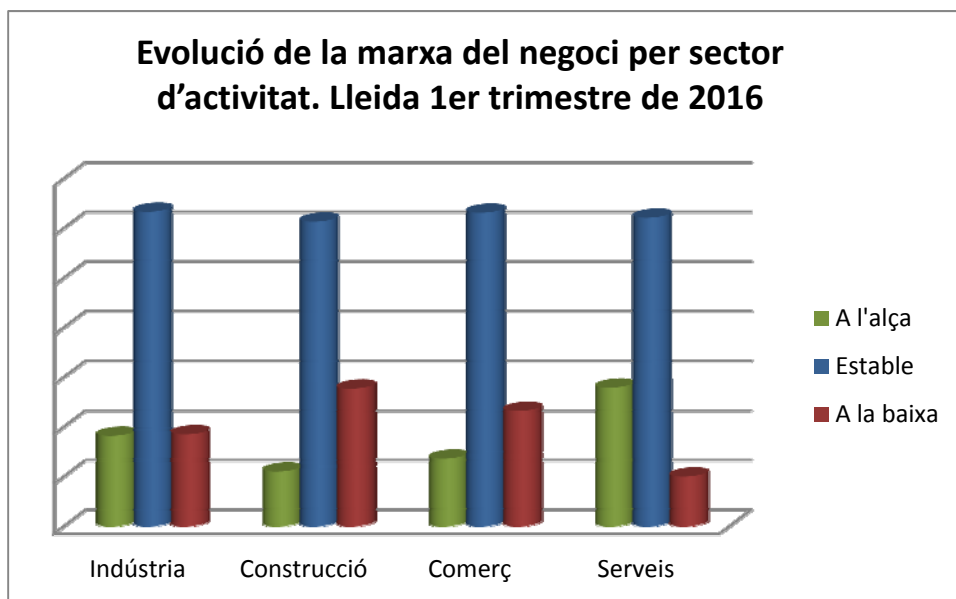
1. Principals indicadors de clima empresarial. Lleida. 1r trimestre de 2016

Marxa del negoci per sector d'activitat.

	A l'alça	Estable	A la baixa	Saldo
Total				
Marxa actual	20,7	62,5	16,8	4,0
Expectatives	25,8	59,9	14,4	11,4
Indústria				
Marxa actual	18,2	63,3	18,5	-0,3
Expectatives	26,1	58,7	15,2	10,9
Construcció				
Marxa actual	11,0	61,3	27,7	-16,6
Expectatives	17,5	57,1	25,4	- 8,0
Comerç				
Marxa actual	13,6	63,1	23,2	-9,6
Expectatives	25,6	59,1	15,3	10,3
Serveis				
Marxa actual	27,9	62,1	10,0	17,9
Expectatives	27,8	61,1	10,6	17,1

- La marxa del negoci es manté per al sector industrial, continua negativa per la construcció i el comerç, i ha estat positiva per al sector serveis.
- Les expectatives son positives per tots els sectors d'activitat excepte per la construcció.
- El saldo torna ha ser positiu aquest primer trimestre de 2016.

Evolució de la marxa del negoci per sector d'activitat. Lleida 1er trimestre de 2016



2. Principals indicadors de clima empresarial. Lleida. 1r trimestre de 2016

Marxa del negoci per branques d'activitat del sector industrial.

	A l'alça	Estable	A la baixa	Saldo
Alimentació, begudes i tabac				
Marxa actual	11,8	77,9	10,2	1,6
Expectatives	23,7	65,9	10,3	13,4
Tèxtil, confecció, cuir i calçat				
Marxa actual	29	55,8	15,2	13,8
Expectatives	62,6	30,0	7,4	55,2
Fusta, suro, paper i arts gràfiques				
Marxa actual	0	85,6	14,4	-14,4
Expectatives	0	85,6	14,4	-14,4
Químiques, cautxú i altres				
Marxa actual	21,8	46,1	32,1	-10,3
Expectatives	17,1	38,5	44,4	-27,2
Metal·lúrgica i productes metàl·lics				
Marxa actual	21,7	67,5	10,7	11,0
Expectatives	27,1	72,9	0	27,1
Fabricació d'equips Mecànics, elèctrics, electrònics i òptics				
Marxa actual	25,6	56,9	17,5	8,1
Expectatives	34,1	48,4	17,5	16,7
Altres indústries manufactureres				
Marxa actual	30,4	28,1	41,4	-11,0
Expectatives	30,4	53,5	16,1	14,3

- La indústria del tèxtil i confecció i la metal·lúrgica i de productes metàl·lics son les branques d'activitat amb una marxa del negoci i unes expectatives més destacades i positives.
- Les dades mes negatives son pel sector de la Fusta, suro, paper i arts gràfiques i les Químiques, cautxú i altres.

3. Principals indicadors de clima empresarial. Lleida. 1r trimestre de 2016

Marxa del negoci per sector d'activitat comparatiu amb Catalunya.

	Lleida	Catalunya
Indústria		
Evolució respecte del trimestre anterior	-0,3	10,2
Expectatives	10,9	20,9
Construcció		
Evolució respecte del trimestre anterior	-16,6	-6,8
Expectatives	-8,0	1
Comerç		
Evolució respecte del trimestre anterior	-9,6	1,9
Expectatives	10,3	15,7
Serveis*		
Evolució respecte del trimestre anterior	17,9	9,9
Expectatives	17,1	14,4

*Nota: Les dades per Catalunya no inclouen el sector hotelier. En l'enquesta de Clima empresarial de Catalunya es troba desagregat.

- Les dades sobre l'evolució de la marxa del negoci són mes positives al conjunt de Catalunya que a Lleida per tots els sectors d'activitat.
- En relació a les expectatives per al proper trimestre son més positives a Catalunya que a Lleida també en tots els sectors d'activitat .

4. Evolució de la Marxa del Negoci Fins a 1er trimestre 2016

