

Ritme Econòmic

Clima empresarial de Lleida. 4rt trimestre de 2016

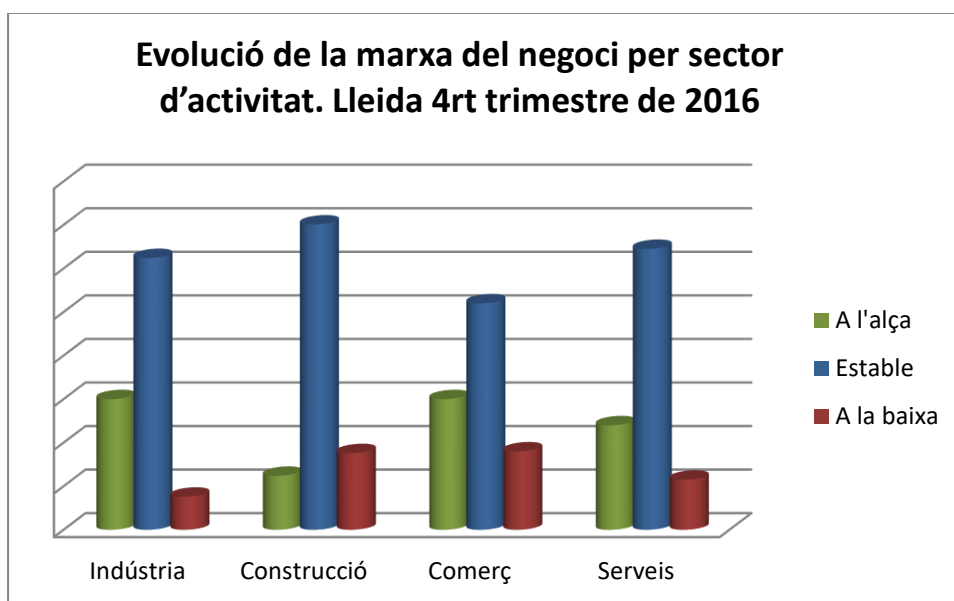
1. Principals indicadors de clima empresarial. Lleida. 4rt trimestre de 2016

Marxa del negoci per sector d'activitat.

	A l'alça	Estable	A la baixa	Saldo
Total				
Marxa actual	25,5	62,0	12,6	12,9
Expectatives	22,0	63,0	14,9	7,1
Indústria				
Marxa actual	30,0	62,4	7,6	22,5
Expectatives	23,5	65,4	11,1	12,4
Construcció				
Marxa actual	12,4	70,1	17,6	-5,2
Expectatives	14,1	70,7	15,2	-1,1
Comerç				
Marxa actual	30,0	52,0	18,0	12,0
Expectatives	13,8	65,3	21,0	-7,2
Serveis				
Marxa actual	24,0	64,5	11,5	12,6
Expectatives	27,5	58,4	14,1	13,4

- La marxa del negoci ha estat positiva per a tots els sectors d'activitat menys per al sector de la construcció.
- Les expectatives son positives per tots els sectors d'activitat excepte per la construcció i el comerç.
- El saldo torna ha ser positiu aquest quart trimestre de 2016.

Evulció de la marxa del negoci per sector d'activitat. Lleida 4rt trimestre de 2016



2. Principals indicadors de clima empresarial. Lleida. 4rt trimestre de 2016

Marxa del negoci per branques d'activitat del sector industrial.

	A l'alça	Estable	A la baixa	Saldo
Alimentació, begudes i tabac				
Marxa actual	30,5	66,3	3,3	27,2
Expectatives	27,3	67,9	4,9	22,4
Tèxtil, confecció, cuir i calçat				
Marxa actual	17,0	74,7	8,2	8,8
Expectatives	17,0	65,1	17,9	-0,9
Fusta, suro, paper i arts gràfiques				
Marxa actual	26,1	69,3	4,6	21,5
Expectatives	16,9	68,6	14,6	2,3
Químiques, cautxú i altres				
Marxa actual	20,6	60,7	18,8	1,8
Expectatives	6,6	63,1	30,3	-23,8
Metal·lúrgica i productes metàl·lics				
Marxa actual	29,3	56,2	14,5	14,8
Expectatives	21,1	64,4	14,5	6,6
Fabricació d'equips Mecànics, elèctrics, electrònics i òptics				
Marxa actual	37,5	53,1	9,4	28,1
Expectatives	28,1	62,5	9,4	18,8
Altres indústries manufactureres				
Marxa actual	55,4	36,5	8,1	47,3
Expectatives	45,9	54,1	0,0	45,9

- **La indústria** d'altres indústries manufactureres i la de fabricació d'equips Mecànics, elèctrics, electrònics i òptics son les branques d'activitat amb una marxa del negoci més destacades i positives.
- **Les dades mes negatives** son pel sector de les químiques, cautxú i altres i el del Tèxtil, confecció, cuir i calçat.

3. Principals indicadors de clima empresarial. Lleida. 4rt trimestre de 2016

Marxa del negoci per sector d'activitat comparatiu amb Catalunya.

	Lleida	Catalunya
Indústria		
Evolució respecte del trimestre anterior	22,5	19,3
Expectatives	12,4	14,2
Construcció		
Evolució respecte del trimestre anterior	-5,2	12,0
Expectatives	-1,1	4,8
Comerç		
Evolució respecte del trimestre anterior	12,0	15,7
Expectatives	-7,2	9,5
Serveis*		
Evolució respecte del trimestre anterior	12,6	12,8
Expectatives	13,4	11,4

*Nota: Les dades per Catalunya no inclouen el sector hotelier. En l'enquesta de Clima empresarial de Catalunya es troba desagregat.

- **Les dades sobre l'evolució de la marxa del negoci són mes positives a Catalunya per tots els sectors d'activitat menys pel sector industrial, 3 punts més positiu a Lleida.**
- **És especialment important la diferència en el sector de la Construcció, tant en evolució com en expectatives molt més negatiu a Lleida que a Catalunya.**

4. Evolució de la Marxa del Negoci Fins a 4rt trimestre 2016

